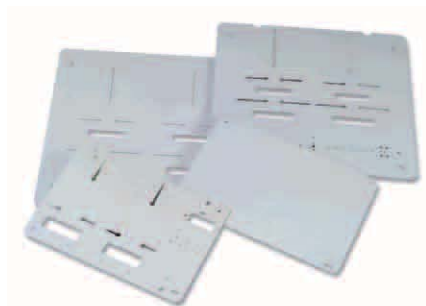




Accesorios

Accesorios



PLACAS DE MONTAJE

Utilización:

Soporte de contadores y apartamenta.

Material:

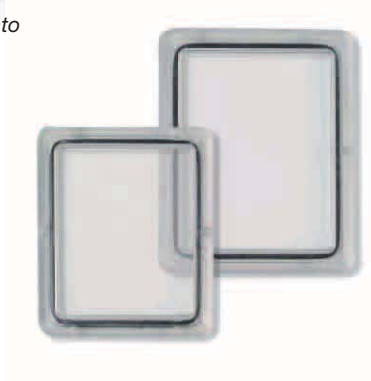
Poliéster reforzado con fibra de vidrio.

Suministro:

Con tornillería de fijación de contador de latón.

Tipo envolvente	Designación	Dimensiones (mm)	Aplicación	Referencia
MININTER-V	PV	480x195	ciega	925.320
	PV-1M/T		1 monofásico o 1 trifásico	925.321
MININTER-H	PH	266x396	ciega	925.330
	PH-1M		1 monofásico	925.333
	PH-2M		1 monofásico con reloj o 2 monofásicos 1 monofásico con reloj o 2 monofásicos	925.334 925.948-ST*
PANINTER	PP	460x480	ciega	925.300
	PP-1M/T+R		1 monofásico o 1 trifásico con reloj	925.301
	PP-2M		2 monofásicos	925.302
	PP-3M		3 monofásicos	925.303
	PP-2T		2 monofásicos o 2 trifásicos 2 monofásicos o 2 trifásicos 1 monofásico o 1 trifásico con reloj	925.304 925.949-ST* 925.305-ST*
MAXINTER	PM	530x640	ciega	925.315
	PM-2T		2 trifásicos independientes	925.316
	PM-A+R+T		activa, reactiva y reloj	925.317
MINIMIXT	PMT	435x295	ciega	925.450
MINIMININTER	PMN	415x155	ciega	925.451
	PMN-1M		1 monofásico	925.452

*Placa de policarbonato



VENTANILLAS

Designación	Dimensiones (mm) (1)	Referencia
V-MH	110x90	925.129
V-P/M/MV	130x100	925.272

Llevan incorporada junta estanquidad.

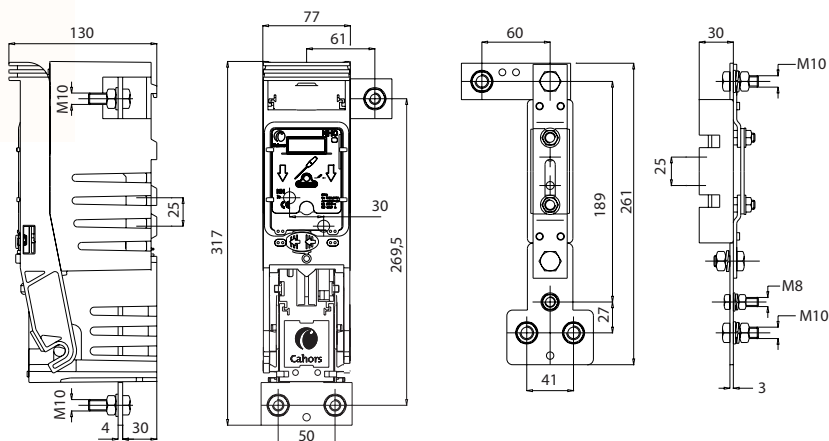
(1) Dimensiones troquelado puerta



TORNILLERIA FIJACION CONTADOR

Designación	Tipo	Referencia
TFC/A	aislante	925.521
TFC/L	latón	925.290

ACCESORIOS



BASES UNIPOLARES PORTAFUSIBLES SECCIONABLES EN CARGA (NHC 250/400A)

Características:

Diseñadas conforme a las especificaciones establecidas en las normas UNE 21 103, RU 6303 B, CEI 269 y EN 60.269.

Composición:

- Zócalo de poliéster termoestable reforzado con fibra de vidrio, autoextinguible según UNE 53.315/1 y clase térmica "F" según UNE 21.305.
- Piezas termoplásticas fabricadas en policarbonato y poliamidas. Materiales autoextinguibles, clase térmica "B" según UNE 21.305.
- Pinzas de contacto de cobre electrolítico SE-Cu 57 según DIN 178 con recubrimiento de plata.
- Barras conductoras de cobre electrolítico E-Cu 57 según DIN 1787 con recubrimiento de estaño.
- Elementos de conexión mediante tornillos de acero dicromatado o acero inoxidable fijados a la pletina.

Tipo	Designación	Tamaño	I nominal (A)	Conexión	Referencia (*)
L-T	NHC1 L-T M10/A2	1	250	M10	901.982
	NHC2 L-T M10/A2	2	400		901.983
Neutro Secc.	NT1/2 L-T M10/A2	-	Para 250/400		901.991
STD-T	NHC1 STD-T M10/A2	1	250	M10	901.984
	NHC2 STD-T M10/A2	2	400		901.985
Neutro Secc.	NT1/2 STD-T M10/A2	-	Para 250/400		901.992

(*) Las referencias indicadas incluyen tornillería de acero dicromatado. Para bases sin tornillería, añadir a la referencia -ST. Para bases con tornillería de acero inoxidable, añadir a la referencia -I.

BASES PORTAFUSIBLES TIPO CUCHILLA (NH)

Diseñadas conforme a las especificaciones establecidas en las normas UNE 21 103, RU 6303 B, CEI 269 y EN 60.269.

Composición:

- Zócalo aislante reforzado con fibra de vidrio, autoextinguible.
- Pinzas de contacto cobre electrolítico plateado.
- Anillos de presión de acero inoxidable.
- Elementos de conexión mediante tornillos de acero dicromatado o tornillos de acero inoxidable fijados a la pinza, o mediante bornes bimetálicos de espárrago.

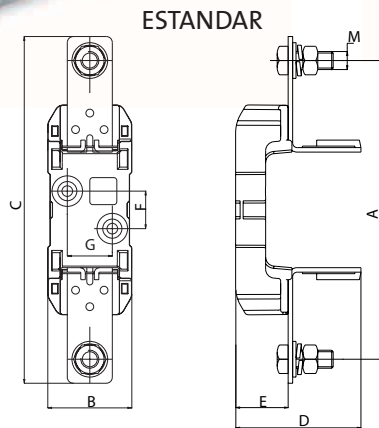
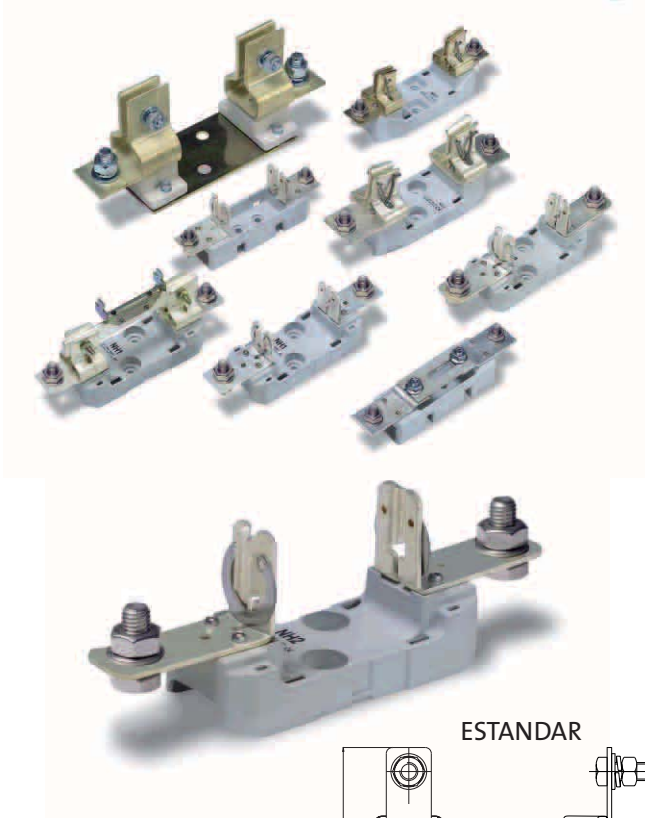


Fig. 1

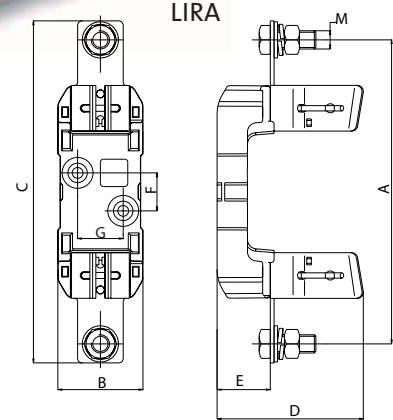


Fig. 2

Tipo	Descripción	Tamaño	I nominal (A)	DIMENSIONES (mm)								Referencia(*)
				A	B	C	D	E	F	G	M	
ESTANDAR (Fig. 1)	BNH 00	00	160	100	32	129	55	25	25	-	M8	901.810
	BNH 0	0	160	150	41	170	70	30	25	-	M8	901.885
	BNH 1	1	250	175	56	205	75	35	25	30	M10	901.881
	BNH 2	2	400	200	56	233	82	35	25	30	M12	901.883
LIRA (Fig. 2)	BNH 1/L	1	250	175	56	200	85	35	25	30	M10	901.894
	BNH 2/L	2	400	200	56	225	95	35	25	30	M12	901.919
	BNH 3/L	3	630	210	63	225	100	35	25	30	M12	901.921
	BNH 4/L	4	1250	250	85	300	134,5	38,5	31	44	M16	901.933

(*) Las referencias indicadas incluyen tornillería de acero dicromatado. Para bases sin tornillería, añadir a la referencia -ST. Para bases con tornillería de acero inoxidable, añadir a la referencia -I.

ACCESORIOS

ESTANDAR



LIRA

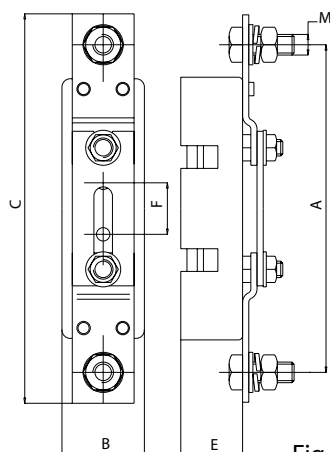
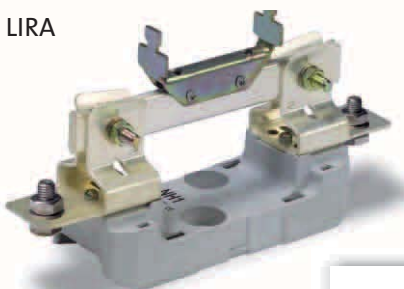


Fig. 3

NEUTROS AMOVIBLES NH

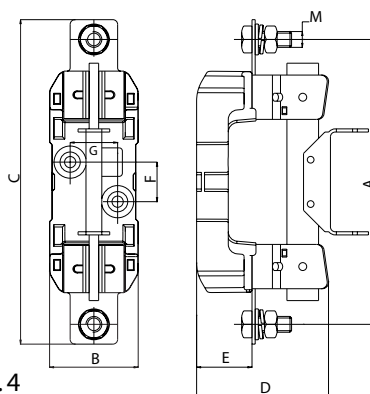
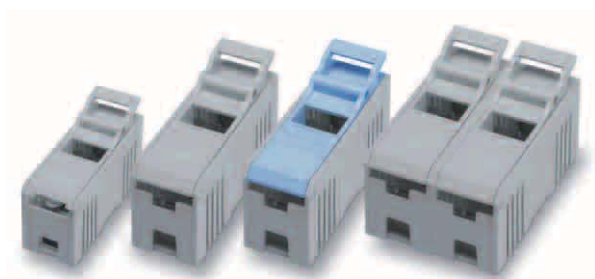


Fig. 4

Tipo	Descripción	Tamaño	I nominal (A)	DIMENSIONES (mm)								Referencia(*)
				A	B	C	D	E	F	G	M	
ESTANDAR (Fig. 3)	NNH 00	00	160	100	32	127	-	25	25	-	M8	901.811
	NNH 0	0	160	150	41	189	-	30	25	-	M8	901.886
	NNH 1	1	250	150	41	189	-	30	25	-	M10	901.882
LIRA (Fig. 4)	NNH 2	2	400	150	41	189	-	30	25	-	M10	901.884
	NNH 1/2 L	1	250	175	56	200	85	35	25	30	M10	901.925

(*) Las referencias indicadas incluyen tornillería de acero dicromatado. Para neutros sin tornillería, añadir a la referencia -ST. Para neutros con tornillería de acero inoxidable, añadir a la referencia -I.

BASES PORTAFUSIBLES PARA CARTUCHOS FUSIBLES CILINDRICOS (UTE)

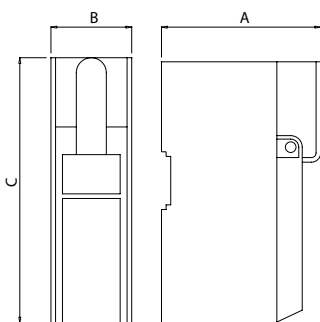


BASES UNIPOLARES UTE

Diseñadas conforme a las especificaciones establecidas en las normas UNE 21 103, RU 6303 B, CEI 269 y EN 60.269.

Composición:

- Zócalo de material termoplástico reforzado con fibra de vidrio.
- Contactos de Cobre electrolítico plateado.
- Tornillería protegida contra la corrosión.
- Elementos de conexión mediante estribo de acero protegido contra la corrosión, o bornes bimetálicos de pala.



Designación	Color distintivo	Tamaño (mm)	I nominal (A)	DIMENSIONES (mm)			Referencia
				A	B	C	
BU50	gris	14x51	50	62	28	94	901.800
BU50N	azul	14x51	50	62	28	94	901.926
BU100	gris	22x58	100	69	35	115	901.876
BU100T (*)	gris	22x58	100	69	35	115	901.880
BU100N	azul	22x58	100	69	35	115	901.877

(*) Base con tirador incorporado para corte omnipolar.

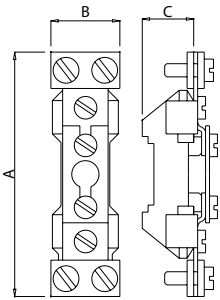


Fig. 1

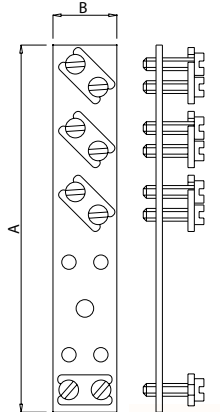
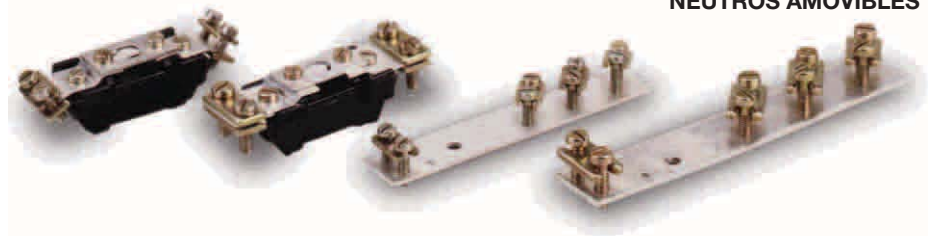


Fig. 2

Tipo	Designación	I nominal (A)	DIMENSIONES (mm)			Referencia
			A	B	C	
Amovible (Fig.1)	NA-50	50	80	25	14	901.801
	NA-100	100	84	25	20	901.878
3 tomas (Fig.2)	N3T-50	50	115	20	-	901.803
	N3T-100	100	142	25	-	901.927

BASES PORTAFUSIBLES TIPO D03

Diseñadas conforme a las especificaciones establecidas en las normas UNE 21 103, RU 6305 A, CEI 269 y EN 60.269.

Composición:

- Cuerpo y tapón de cerámica de alta resistencia mecánica.
- Contactos de cobre y aleación de cobre estañadas.
- Tornillería protegida contra la corrosión.
- Tapas de protección aislante.

Montaje:

- Sobre pletina de cobre.
- Sobre raíl DIN simétrico.



BASES D03

Designación	Montaje sobre	TIPO CONEXION (1)		I nominal (A)	Rosca	Referencia
		Entrada	Salida			
BD03-EB	embarrado	B	-	100	M30x2	901.911
BD03-RBB	raíl DIN simétrico	B	B	100	M30x2	901.912
BD03-RbB	raíl DIN simétrico	b	B	100	M30x2	925.926

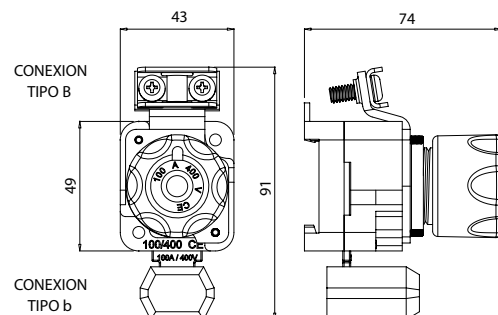
(1) B: Brida - b: borne

TAPONES D03

Designación	Rosca	I nominal (A)	Referencia
TD03	M30x2	100	901.905

TAPAS D03

Designación	Referencia
CD03	901.918



ACCESORIOS

PANTALLAS SEPARADORAS

Fabricadas en material aislante, autoextinguible, según norma UNE 20 672/2-1.

El montaje se realiza por presión sobre las bases portafusibles tipo cuchilla (NH).

Designación	Longitud (mm)	Para bases NH talla	Referencia
PS-00 E9	136	00	901.407
PS-0 E9	194	0	901.830
PS-0 E7	228	0	901.830-L
PS-1/2 E9	333	1 y 2	901.831
PS-1/2 E7	407	1 y 2	901.831-L
F-PLC/TRAV	360	-	901.975

TUBOS NEUTRO

De iguales dimensiones que los cartuchos fusibles cilíndricos.

Material:

Latón niquelado.

Designación	D Ext. (mm)	L	Referencia
TN-50	14	51	900.202
TN-100	22	58	900.204

CUCHILLAS DE SECCIONAMIENTO

Material:

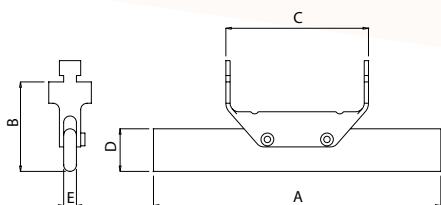
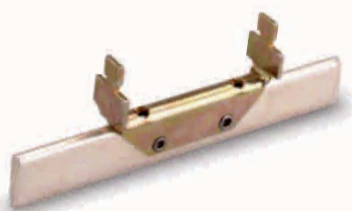
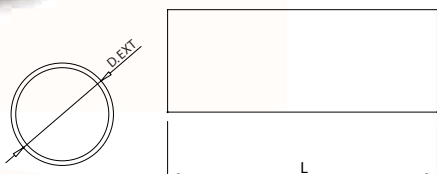
Cobre electrolítico plateado.

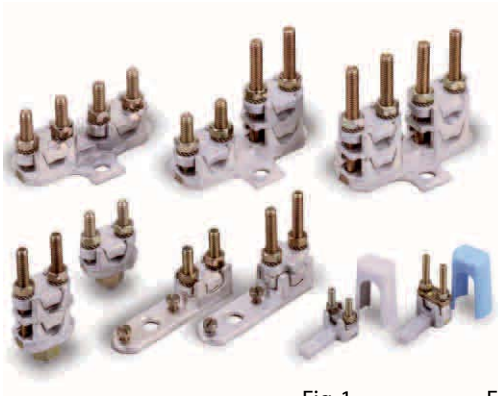
Designación	Tamaño bases	I nominal NH (A)	DIMENSIONES (mm)					Referencia
			A	B	C	D	E	
CS-00	00	160	77	35	49	18	6	900.611
CS-0	0	160	125	35	67	20	6	900.661
CS-1	1	250	135	40	67	20	6	900.711
CS-2	2	400	150	48	67	25	6	900.761
CS-3	3	630	150	60	67	32	6	900.731

MANETAS EXTRACTORAS

Instalación y extracción de los modelos de fusibles NH: 00, 0, 1, 2 y 3.

Designación	Para bases NH talla	Referencia
ME	00, 0, 1, 2 y 3	900.730





BORNES BIMETALICOS

Bornes diseñados para la conexión de cobre-cobre, aluminio-cobre y aluminio - aluminio indistintamente.

Indicados para la conexión de cables de cobre o aluminio a pletinas de cobre y bases cortacircuitos.

Permiten ser orientados, facilitando el conexionado.

Fabricados en latón estañado.

Fig. 1

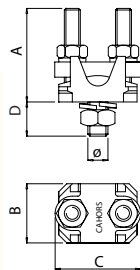


Fig. 2

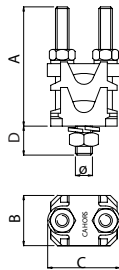


Fig. 3

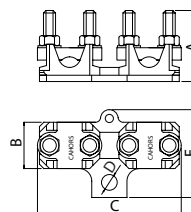


Fig. 4

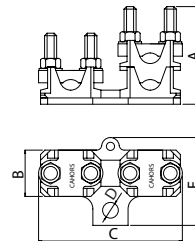
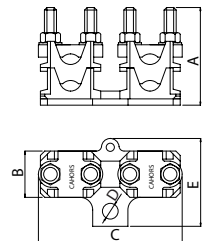


Fig. 5



BORNES DE ESPARRAGO

Designación	Simple/Doble piso (*)	Figura	SECCION (mm ²)		DIMENSIONES (mm)					Referencia (**)
			Mín.	Máx.	A	B	C	D	Ø	
BB1-50	1P	1	6	50	29	18	25	16	M6	901.771
BB1-95		1	16	95	40	23	32	16	M8	901.512
BB1-150		1	25	150	46	28	42	17	M10	901.504
BB1-240		1	50	240	58	37	53	17	M12	901.516
BB2-50	2P	2	6	50	44	18	25	16	M6	901.772
BB2-95		2	16	95	60	23	32	16	M8	901.532
BB2-150		2	25	150	71	28	42	17	M10	901.533
BB2-240		2	50	240	98	37	53	17	M12	901.536

(*) 1P: Simple piso. 2P: Doble piso. - (**) Las referencias indicadas incluyen tornillería de acero dicromatado. Para conjuntos con tornillería de acero inoxidable, añadir a la referencia: I.

BORNES PARALELOS

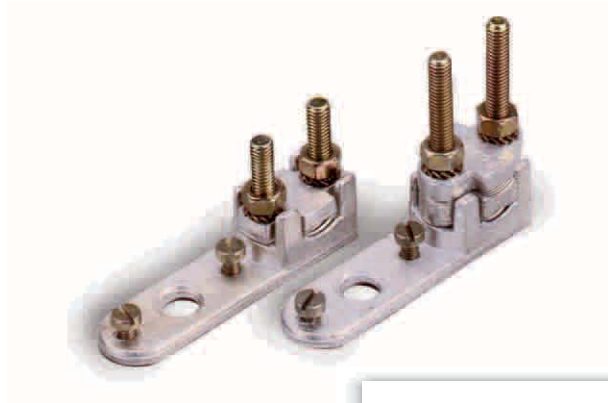
Designación	Simple/Doble piso (*)	Figura	SECCION (mm ²)		DIMENSIONES (mm)					Referencia (**)
			Mín.	Máx.	A	B	C	D	E	
BBP1-150	1P-1P	3	25	150	46	28	95	12,5	63	901.767
BBP1-240	1P-1P	3	50	240	58	37	118	12,5	71	901.768
BBP1/2-150	1P-2P	4	25	150	71	28	95	12,5	63	901.769
BBP1/2-240	1P-2P	4	50	240	98	37	118	12,5	71	901.770
BBP2/2-150	2P-2P	5	25	150	71	28	95	12,5	63	901.775
BBP2/2-240	2P-2P	5	50	240	98	37	118	12,5	71	901.776

(*) 1P: Simple piso. 2P: Doble piso.

(**) Las referencias indicadas incluyen tornillería de acero dicromatado.

Para conjuntos con tornillería de acero inoxidable, añadir a la referencia: I.

ACCESORIOS



BORNES DE BANDERA

Fig.6

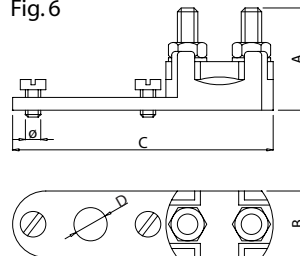
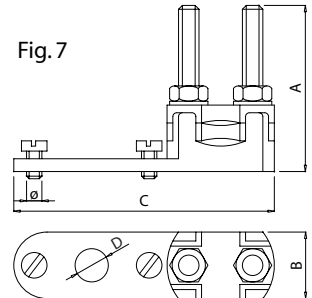
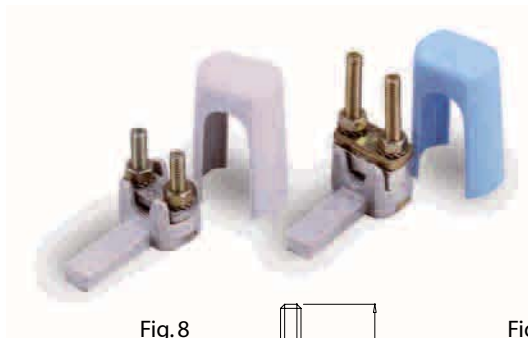


Fig.7



Designación	Simple/Doble piso (*)	Figura	SECCION (mm ²)		DIMENSIONES (mm)					Referencia (**)
			Mín.	Máx.	A	B	C	D	Ø	
BB1-95	1P	6	10	95	35	24	94	12	M6	901.777
BBB1-150	1P	6	16	150	41	26	102	12	M6	901.778
BBB2-95	2P	7	10	95	55	24	94	12	M6	901.779
BBB2-150	2P	7	16	150	80	26	102	12	M6	901.780

(*) 1P: Simple piso. 2P: Doble piso. - (**) Las referencias indicadas incluyen tornillería de acero dicromatado. Para conjuntos con tornillería de acero inoxidable, añadir a la referencia: I.



BORNES DE PALA

Fig.8

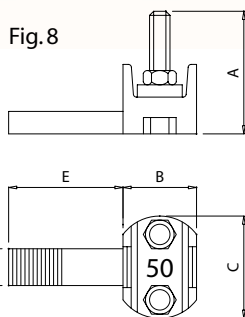


Fig.9

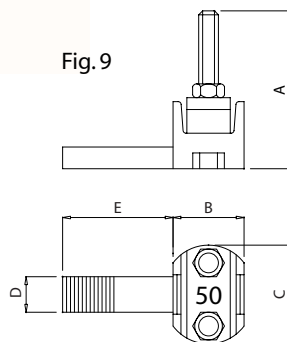


Fig.10

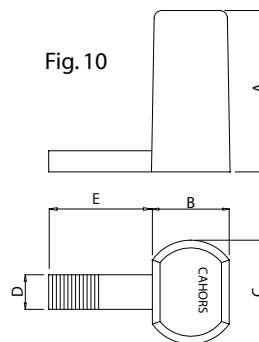
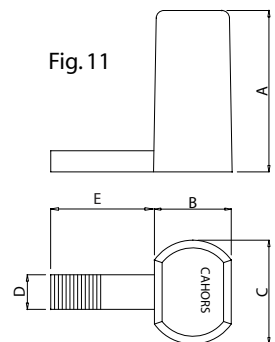


Fig.11



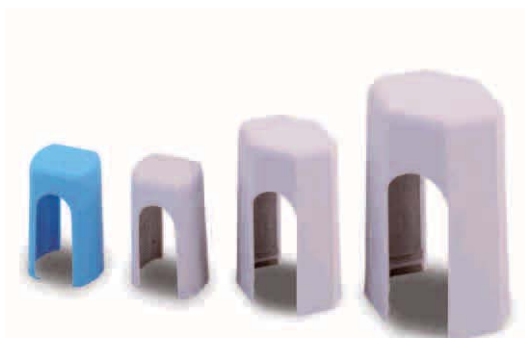
Designación	Simple/Doble piso (*)	Figura	SECCION (mm ²)		DIMENSIONES (mm)					Referencia (**)
			Mín.	Máx.	A	B	C	D	E	
BB1-50P	1P	8	6	50	29	18	25	9x5	28	901.773
BB2-50P	2P	9	6	50	44	18	25	9x5	28	901.774
BB1-50P/C (***)	1P	10	6	50	42	19	29	9x5	28	901.773-C
BB2-50P/C (***)	2P	11	6	50	45	19	29	9x5	28	901.774-C

(*) 1P: Simple piso. 2P: Doble piso.

(**) Las referencias indicadas incluyen tornillería de acero dicromatado.

Para conjuntos con tornillería de acero inoxidable, añadir a la referencia: I.

(***) Con capuchón incluido (BB1 color gris, BB2 color azul).



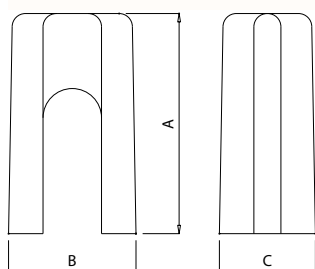
CAPUCHONES PARA BORNES BIMETALICOS

Características:

Aseguran el aislamiento y protegen de contactos accidentales.

Material:

Termoplástico



Designación	Para bornes tipo	Color	DIMENSIONES (mm)			Referencia
			A	B	C	
C-50 G	BB1-50, BB2-50	gris	42	27	20	901.367
	BB1-50P, BB2-50P					
C-50 A	BB1-50, BB2-50	azul	42	27	20	901.366
	BB1-50P, BB2-50P					
C-95 G	BB1-95, BB2-95	gris	58	35	28	901.368
C-150 G	BB1-150, BB2-150	gris	77	50	35	901.369



BORNES DE DERIVACION

Utilización:

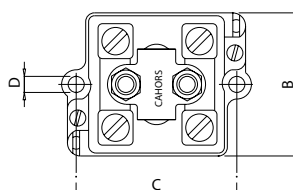
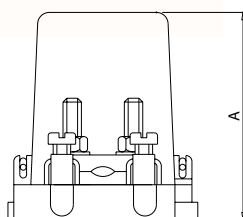
Conexión independiente de conductores derivados.

Permiten la conexión de 1 ó 2 conductores principales y 2 ó 4 conductores derivados.

Incorporan capuchón de policarbonato transparente, que permite ser colocado mediante presión o mediante 2 tornillos autorroscantes.

Para mayor seguridad, este capuchón permite ser precintado.

Permiten ser ensamblados entre sí, constituyendo un conjunto compacto.



Designación	CABLE PRINCIPAL SECCION (mm ²)			CABLE DERIVADO SECCION (mm ²)			DIMENSIONES (mm)				Referencia
	Nº	Mín.	Máx.	Nº	Mín.	Máx.	A	B	C	D	
DB-1x95+2x35	1	10	95	2	2,5	35	71	50	55	5,5	901.710
DB-1x95+4x35	1	10	95	4	2,5	35	71	50	55	5,5	901.711
DB-2x95+2x35	2	10	95	2	2,5	35	71	50	55	5,5	901.712
DB-2x95+4x35	2	10	95	4	2,5	35	71	50	55	5,5	901.713
DB-1x150+2x35	1	16	150	2	2,5	35	81	52	60	5,5	901.715
DB-1x150+4x35	1	16	150	4	2,5	35	81	52	60	5,5	901.716
DB-2x150+2x35	2	16	150	2	2,5	35	81	52	60	5,5	901.717
DB-2x150+4x35	2	16	150	4	2,5	35	81	52	60	5,5	901.718

ACCESORIOS

CONOS PASACABLES



Facilitan el montaje en el paso de conductores o tubos a través de las envolventes.

Material:

PVC, color gris.

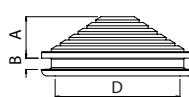


Fig.1

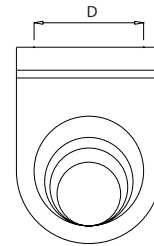
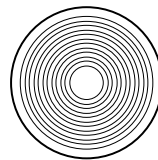
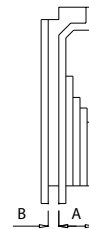


Fig.2



Designación	Figura	PARA TUBO/ CABLE (mm)		Taladro Ø	DIMENSIONES (mm)			Referencia
		Ø Mín.	Ø Máx.		A	B	D	
C-19	1	4	19	22	9,2	3,5	19	901.321
C-28	1	6	28	31	11,0	3,5	28	901.322
C-38	1	12	38	41	12,8	3,5	38	901.323
C-47	1	14	47	50	14,6	3,5	47	901.328
C-64	1	19	64	68	18,8	3,5	64	901.329
C-90	1	29	90	96	24,6	3,5	90	901.331
CR-27	2	14	27	31	10,0	3,5	31	901.340



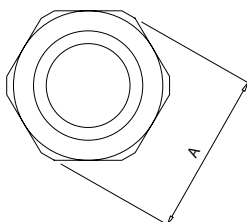
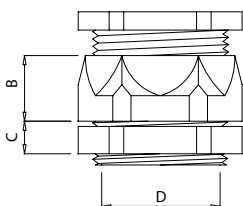
PRENSAESTOPAS

Facilitan el paso y sujeción de tubos o cables a través de las envolventes.

Material:

Poliamida, color gris.

Se suministran con tuerca incorporada.



Designación	PARA TUBO/ CABLE (mm)		Taladro Ø (mm)	DIMENSIONES (mm)			Referencia
	Ø Mín.	Ø Máx.		A	B	C	
PG 9	6	8	16	21	11,5	7	976.200
PG 11	8	10	19	24	12,0	8	976.201
PG 13	10	12	21	26	13,0	9	976.202
PG 16	12	14	23	29	13,5	9	976.203
PG 21	14	18	29	35	16,5	10	976.204
PG 29	18	24	38	45	18,5	12	976.205
PG 36	24	30	48	60	21,5	14	976.206